

A.G.O.R.A	Télétransmission EDI des Déclarations de Revenus Professionnels	2
M.S.A	Nouveautés de la Campagne EDI-DRP	

CAHIER DES CHARGES

Télétransmission EDI des Déclarations de Revenus Professionnels

Nouveautés Campagne 2019

/

Note d'information

Mise à jour le 08/01/2019

A.G.O.R.A	Télétransmission EDI des Déclarations de Revenus Professionnels	3
M.S.A	Nouveautés de la Campagne EDI-DRP	

NOUVEAUTES DE LA CAMPAGNE EDI-DRP 2019

Vous trouverez à l'adresse ci-dessous :

<http://www.msa.fr/lfr/editeurs/teletransmission-edi-drp>

- **Le** guide d'implémentation « ***machine to machine tiers déclarant*** » pour mettre en œuvre les adaptations de votre logiciel comptable.
- Le manuel utilisateur du service en ligne « ***tiers déclarant*** » qui vous permettra de suivre le traitement de vos fichiers EDI-DRP depuis l'extranet MSA.
- Le cahier des charges EDI-DRP (Tome 1 à 4) – recueil mandataire.
- Guide M2M - V1.1

Important :

Pour mettre en place la procédure de transmission des fichiers EDI-DRP et utiliser le service, **vous devez au préalable disposer d'un compte *tiers déclarant Mon espace privé*** sur le site de votre MSA. Si ce n'est pas le cas rapprochez-vous de votre caisse de MSA qui vous communiquera l'identifiant et le mot de passe qui devront être utilisés pour le dépôt de vos fichiers (Requête Authentification M2M – Voir dossier d'implémentation). Si vous transmettez sur plusieurs caisses un seul compte (login +mot de passe) suffit.

Mise en place des coordonnées médiatiques(optionnel) :

Durant les différentes campagnes de déclaration des revenus, nous avons pu constater un problème récurrent en matière de communication vers les mandataires et les éditeurs de logiciels. Cette communication porte principalement sur :

- La mise à disposition du cahier des charges EDI-DRP
- Les anomalies qui nécessitent une intervention mandataires – éditeurs.

La principale problématique réside dans le fait que nous ne disposons pas toujours des coordonnées de ces acteurs, notamment une adresse mail valide.

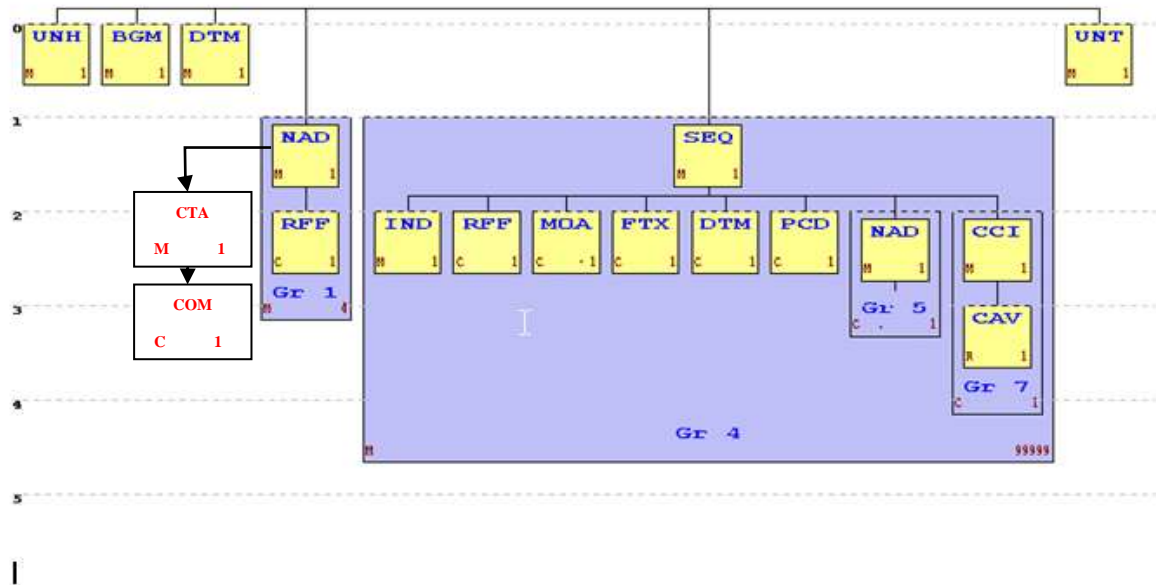
C'est pourquoi, pour pallier à ce manque, nous souhaiterions à l'avenir, que dans le fichier EDI-DRP soit indiqué systématiquement une adresse mail mandataire et éventuellement une adresse mail transmetteur.

A.G.O.R.A	Télétransmission EDI des Déclarations de Revenus Professionnels	4
M.S.A	Nouveautés de la Campagne EDI-DRP	

- Segment **CTA** et **COM** après le segment **NAD FR**
- Segment **CTA** et **COM** après le segment **NAD AE**

Modification du diagramme de branchement :

DIAGRAMME DE BRANCHEMENT



Le segment CTA vient juste après le NAD FR et NAD AE

CTA	M	1	-	En-tête d'interchange	
Fonction : Contact correspondant- nom					

Donnée	Statut	Format	Libellé	Contenu/Commentaires
3139	C	AN...3		IC= information OC= order contact SA= sales administration
C056 3413 3412	C C C	An..17 An..35		nom

Exemple : CTA+ IC+ :PIOTR KOWALSKI'

Le segment COM vient juste après le segment CTA

COM	M	1	-	En-tête d'interchange	
Fonction : Contact correspondant – adresse mail					

Donnée	Statut	Format	Libellé	Contenu/Commentaires
C076 3418 3412	M M M	An..512 An..3	Adresse électronique Codification canal	Adresse mail Toujours valorisée à EM pour adresse mail

A.G.O.R.A	Télétransmission EDI des Déclarations de Revenus Professionnels	5
M.S.A	Nouveautés de la Campagne EDI-DRP	

Exemple : COM+edidrp.edi@cer.fr:EM'

Exemple dans le fichier EDI-DRP

UNA:+,?
 UNB+UNOC:3+31448098900024:5:TEDECO140+MSA_EDI_DRP:ZZ:TEDECO140+160
 529:1501+00131499289141+++++RP0101
 UNH+1+INFENT:D:00B:UN:RP0101
 BGM+DRP::MSA+840580750001
 DTM+242:20170529:102
 NAD+FR+31448098900024:100:107++ECM Association+19:rue Cognacq-
 Jay+Paris++75007+FR
 CTA+IC+:Nom_Mandataire
 COM+edidrp.edi_mandataire@cer.fr:EM
 NAD+MR+50955697300014:100:107
 RFF+MR:50955697300014
 NAD+AE+42037614700013:100:107++MSA DE SEINE MARITIME+0000 CITE DE L
 AGRICULTURE+BOIS GUILLAUME CEDEX++76236+FR
 CTA+IC+:Nom_Transmetteur
 COM+edidrp.edi_transmetteur@cer.fr:EM

Dans chaque fichier, vous pourrez définir le nom du mandataire et/ou transmetteur.



- Ajout de données au dictionnaire

Code donnée	Libellé	Document associé
267	Amortissements des exercices antérieurs réputés différés, abattements sur les bénéfices, déductions et exonérations (BA)	FAC
268	Différence entre l'indemnité versée en compensation de l'abattage total ou partiel de troupeaux et la valeur en stock et/ou en compte d'achats des animaux abattus (BA)	FAC
270	Amortissements des exercices antérieurs réputés différés, abattements sur les bénéfices, déductions et exonérations (BIC/BNC)	FAC
269	Différence entre l'indemnité versée en compensation de l'abattage total ou partiel de troupeaux et la valeur en stock et/ou en compte d'achats des animaux abattus (BIC/BNC)	FAC

A.G.O.R.A	Télétransmission EDI des Déclarations de Revenus Professionnels	6
M.S.A	Nouveautés de la Campagne EDI-DRP	



- [Suppression de données au dictionnaire](#)

30	Amortissements des exercices antérieurs réputés différés du point de vue fiscal et imputés sur le résultat de l'exercice dans la catégorie des BIC ou des BNC	FAC
31	Abattements sur les bénéfiques déductions et exonérations dans la catégorie des BIC ou des BNC	FAC
38	Amortissements des exercices antérieurs réputés différés du point de vue fiscal dans la catégorie des Bénéfices Agricoles	FAC
39	Montant de votre abattement fiscal si vous êtes bénéficiaire de la dotation d'installation aux jeunes agriculteurs ou des prêts à moyen terme) ou d'un contrat d'agriculture durable.	FAC
40	Abattements sur les bénéfiques déductions et exonérations dans la catégorie des Bénéfices Agricoles	FAC
149	Indemnité versée en compensation de l'abattage total ou partiel de troupeaux(BA)	FAC
150	Valeur en stock ou en compte d'achats des animaux abattus(BA)	FAC
259	SUBVENTION EQUIPEMENT BA PART DEDUITE	FAC
151	Indemnité versée en compensation de l'abattage total ou partiel de troupeaux(BIC/BNC)	FAC
152	Valeur en stock ou en compte d'achats des animaux abattus(BIC/BNC)	FAC
260	SUBVENTION EQUIPEMENT BA PART REINTEGREE	FAC
261	SUBVENTION EQUIPEMENT BIC/BNC PART DEDUITE	FAC
262	SUBVENTION EQUIPEMENT BIC/BNC PART DEDUITE	FAC

Explications :

La donnée **267** correspond à la fusion des données : **38 ;39 ;40**

La donnée **268** correspond à la fusion des données : **149 ;150**

La donnée **270** correspond à la fusion des données : **30 ;31**

La donnée **269** correspond à la fusion des données : **151 ;152**

Attention : Ne plus transmettre de données obsolètes – Rejet en contrôle de surface

Note complémentaire : Mise à jour du télé service WEB DRP prévue pour le moi d'avril.

A.G.O.R.A	Télétransmission EDI des Déclarations de Revenus Professionnels	2
M.S.A	Nouveautés de la Campagne EDI-DRP	

-  En cas de problème vous pouvez contacter l'une des caisses de gestion.

n° dpt cible	SIRET	NOM	Comprend les départements							Adresse mail de correspondance	Date limite de retour DRP 2018 Attention : décompter 1 mois pour la date d'envoi des documents déclaratifs par la CMSA
11	51918013700019	MSA Grand Sud	11	66						edi_drp.blf@grandsud.msa.fr cotnsexperts.grprec@grandsud.msa.fr	05/08/2019
12	52105964200012	MSA Midi-Pyrénées Nord	12	46	81	82				mpnedidrp.blf@mpn.msa.fr	31/07/2019
13	51889806900019	MSA Provence-Azur	6	13	83					msapa_cot_ns.blf@provence-azur.msa.fr cotns.grprec@provence-azur.msa.fr	05/08/2019
14	50166567300015	MSA Côtes Normandes	14	50						fonctionnel_ns_internet.grprec@cotesnormandes.msa.fr	31/07/2019
17	52022158100017	MSA Charentes	16	17						cot_drp.grprec@charentes.msa.fr coussaud.pascal@charentes.msa.fr duban.sebastien@charentes.msa.fr	05/08/2019
20	78299300000010	MSA de la Corse	2A	2B						cotisations_nsa-blf@msa20.msa.fr	31/07/2019
21	48817234700012	Caisse	21	58	71	89				expertise_nsa.grpint@franchecomte.msa.fr	08/08/2019

A.G.O.R.A	Télétransmission EDI des Déclarations de Revenus Professionnels	3
M.S.A	Nouveautés de la Campagne EDI-DRP	

		Régionale MSA de Bourgogne													
22	52143186600016	MSA Armorique	22	29										fonctionnels_nsa.grprec@armorique.msa.fr	26/07/2019
24	52142557900013	MSA Dordogne, Lot- et-Garonne	24	47										cotns.grprec@dlg.msa.fr	15/07/2019
25	48123700600012	MSA Franche- Comté	25	39	70	90								expertise_nsa.grpint@franchecomte.msa.fr	08/08/2019
26	52107055700017	MSA Ardèche Drôme Loire	7	26	42									drp.blf@ardechedromeloire.msa.fr	
27	52119114800019	MSA Haute- Normandie	27	76										drpedi.blf@hautenormandie.msa.fr	31/07/2019
28	52161160800014	MSA Beauce Coeur de Loire	18	28	45									edidrp.blf@bcl.msa.fr	05/08/2019
32	50974487600012	MSA Midi- Pyrénées Sud	9	31	32	65								def_cotns.grprec@mps.msa.fr	31/07/2019
33	33215989600015	MSA Gironde	33											cotns.grprec@msa33.msa.fr cotns.grprec@sudaquitaine.msa.fr	06/08/2019
35	52182610700018	MSA Portes de Bretagne	35	56										contactsae.blf@portesdebretagne.msa.fr	26/07/2019
41	51954831700014	MSA Berry- Touraine	36	37	41									fonctionnels_nsa.grpint@berry-touraine.msa.fr fonctionnels_as.grpint@berry-touraine.msa.fr	05/08/2019
48	52033551400011	MSA Languedoc	30	34	48									msalanguedocblfconseillersteleservicesentreprises.blf@languedoc.msa.fr cotnsexperts.grprec@grandsud.msa.fr	05/08/2019

A.G.O.R.A	Télétransmission EDI des Déclarations de Revenus Professionnels	4
M.S.A	Nouveautés de la Campagne EDI-DRP	

49	78611896800027	MSA Maine-et-Loire	49																drp.blf@msa49.msa.fr		02/08/2019
51	39950709400015	MSA Marne-Ardenne-Meuse	8	51	55														edi.grprec@mam.msa.fr		05/08/2019
52	30357426300032	MSA Sud Champagne	10	52															drp_edi.grprec@msa10-52.msa.fr		09/08/2019
54	48186857800016	MSA Lorraine	54	57	88														Correspondants: Régine Hassler et Lucie Bony Adresse : cotns.grprec@lorraine.msa.fr		05/08/2019
59	51948215200013	MSA Nord - Pas-de-Calais	59	62															edidrp@msa59-62.msa.fr		12/08/2019
63	50919036900058	MSA Auvergne	3	15	43	63													cer_auvergne.grprec@auvergne.msa.fr		15/07/2019
64	50912990400017	MSA Sud Aquitaine	40	64															cotns.grprec@sudaquitaine.msa.fr		06/08/2019
68	42954700300039	MSA Alsace	67	68															Teleservices_cotns.grprec@alsace.msa.fr		09/08/2019
69	52136780500012	MSA Ain-Rhône	1	69															drp_edi.blf@alpesdunord.msa.fr		08/08/2019
72	48152100300014	MSA Mayenne-Orne-Sarthe	53	61	72														drp-mandataire@mayenne-orne-sarthe.msa.fr		02/08/2019
73	43254101900043	MSA Alpes du Nord	38	73	74														drp_edi.blf@alpesdunord.msa.fr		08/08/2019
75	31080225100028	MSA Ile-de-France	75	77	78	91	92	93	94									95	msa75blfedidrp.blf@msa75.msa.fr		10/08/2019

A.G.O.R.A	Télétransmission EDI des Déclarations de Revenus Professionnels	5
M.S.A	Nouveautés de la Campagne EDI-DRP	

80	50955697300014	MSA Picardie	2	60	80						edidrp.blf@picardie.msa.fr	12/08/2019
84	51825697900015	MSA Alpes-Vaucluse	4	5	84						drpcot.grprec@alpesvaulcuse.msa.fr	
85	52167615500018	MSA Loire-Atlantique Vendée	44	85							ufns.blf@msa44-85.msa.fr	19/07/2019
86	52136722700019	MSA Poitou	79	86							mandataires_cotns@msa79-86.msa.fr	05/08/2019
87	48013304000018	MSA Limousin	19	23	87						edi_drp_msa_limousin.blf@limousin.msa.fr	02/07/2019